

# LEGENDA

## ALGEMEEN

1. Het ontwerp blijft te allen tijde eigendom van EVE Architecten B.V. Voor alle werkzaamheden van EVE Architecten B.V. is DNR 2011 van toepassing.
2. Alle wijzigingen dienen door EVE Architecten B.V. te worden goedgekeurd.
3. Het bouwen dient te geschieden overeenkomstig de eisen van het Bouwbesluit 2012, zoals deze luidt ten tijde van de indiening van de bouw aanvraag.
4. De constructie dient te worden uitgevoerd volgens de tekening en berekening van de constructeur.
5. De weerstand tegen bezijken van de hoofdconstructie bedraagt 90 minuten.
6. Dit zijn bouw aanvraagtekeningen en derhalve niet bestemd voor de uitvoering

## IMPRESSIES

De tekeningen en afbeeldingen geven een impressie van het ontwerp. De werkelijke uitvoering en de werkelijke kleuren van gevels, schilderwerk en dakbedekkingen etc. kunnen afwijken. Aan deze tekeningen kunnen, ondanks alle zorgvuldigheid die is nagestreefd, géén rechten worden ontleend.

## MAATVOERING EN INRICHTING

De maten op de tekening zijn circa-maten en zijn, tenzij anders aangegeven, in millimeters. Bij de maatvoering tussen de wanden is geen rekening gehouden met enige wandafwerking, zoals wandtegels en spuitwerk. Daarnaast kunnen zich tijdens de bouw veranderingen voordoen die kunnen leiden tot maatverschillen. Op de tekening aangegeven meubilair en apparatuur dienen alleen ter oriëntatie.

## SYMBOLEN

- Meterkast
- Ruimte v.z.v. mechanische luchtvoering, positie n.t.b. door installateur
- Ruimte v.z.v. (mechanische) luchttoevoer, positie n.t.b. door installateur
- Mechanische gebalanceerde ventilatiebox
- Ventilatie box
- Wp Warmtepomp
- Bollervat
- vt Ventilatierooster / Suskast
- Ruimte v.z.v. rookmelder conform NEN 2555, positie n.t.b. door installateur
- Vv Ruimte v.z.v. vloerverwarming
- hwa Hemelwaterafvoer
- Ruimte v.z.v. noodverlichting
- Deur van binnen uit zonder sleutel te openen
- WBDO 30 minuten
- WBDO 60 minuten
- Zelfsluitende deur v.z.v. vrijloopdranger welke gekoppeld is op de rookmelder
- Gitr, Draagbare schuimblusser 6 liter
- Vluchtrouteaanduiding

## BOUWKUNDIGE AFRICHTINGEN

- Gevelsteen, uitvoering volgens kleur- en materiaalstaat
- Isolatie, volgens EP-berekening
- Ytongwand
- Prefab beton, volgens constructeur
- Beton, volgens constructeur
- Hout skelet bouw, volgens constructeur

EVE Architecten B.V.  
Ernst Machstraat 2  
Postbus 115  
7440 AC Nijverdal  
T: 0548-65 69 50  
E: info@eve-bv.nl  
I: www.eve-bv.nl  
KvKnr.: 08098089



## ALGEMEEN

### Project

Plaza Residences  
Westergracht - Menno Simonsplein  
Haarlem

### Opdrachtgever

Plaza Residences B.V.  
Zwolsseweg 1  
7731 BC Ommen

### Hoofdarchitect

ir. Edwin van Elk

### Projectmanager

ing. Martijn Schulenburg

### Bouwkundig tekenaar

ing. Harold Gerritsen Mulkes

## TEKENING

### Onderdeel

Brandcompartment Kelder -2

### Schaal

1:100

### Formaat

A1 (594x841)

### Datum getekend

23 april 2021

### Status

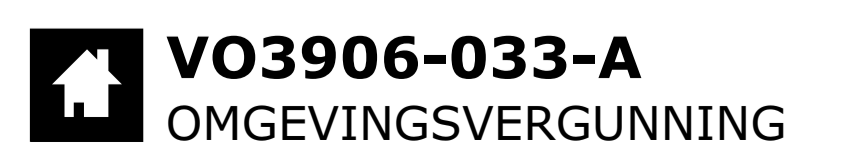
Definitief

### Datum gewijzigd

28 mei 2021

### Gecontroleerd

(hoofd)architect collega projectmanager



ALGEMEEN

1. Het ontwerp blijft te allen tijde eigendom van EVE Architecten B.V. Voor alle werkzaamheden van EVE Architecten B.V. is DNR 2011 van toepassing.
2. Alle wijzigingen dienen door EVE Architecten B.V. te worden goedgekeurd.
3. Het bouwen dient te geschieden overeenkomstig de eisen van het Bouwbesluit 2012, zoals deze luidt ten tijde van de indiening van de bouw aanvraag.
4. De constructie dient te worden uitgevoerd volgens de tekening en berekening van de constructeur.
5. De weerstand tegen bezijken van de hoofdconstructie bedraagt 90 minuten.
6. Dit zijn bouw aanvraagtekeningen en derhalve niet bestemd voor de uitvoering

IMPRESSIES

De tekeningen en afbeeldingen geven een impressie van het ontwerp. De werkelijke uitvoering en de werkelijke kleuren van gevels, schilderwerk en dakbedekking etc. kunnen afwijken. Aan deze tekeningen kunnen, ondanks alle zorgvuldigheid die is nagestreefd, géén rechten worden ontleend.

MAATVOERING EN INRICHTING

De maten op de tekening zijn circa-maten en zijn, tenzij anders aangegeven, in millimeters. Bij de maatvoering tussen de wanden is geen rekening gehouden met enige wandafwerking, zoals wandtegels en spuitwerk. Daarnaast kunnen zich tijdens de bouw veranderingen voordoen die kunnen leiden tot maatverschillen. Op de tekening aangegeven meubilair en apparatuur dienen alleen ter oriëntatie.

SYMBOLEN

- Meterkast
- Ruimte v.z.v. mechanische luchtvoeder, positie n.t.b. door installateur
- Ruimte v.z.v. (mechanische) luchtvoeder, positie n.t.b. door installateur
- Mechanische gebalanceerde ventilatiebox
- Ventilatie box
- Wp Warmtepomp
- B Bollervat
- vt Ventilatierooster / Suskast
- Ruimte v.z.v. rookmelder conform NEN 2555, positie n.t.b. door installateur
- Vv Ruimte v.z.v. vloerverwarming
- hwa Hemelwaterafvoer
- Ruimte v.z.v. noodverlichting
- Deur van binnen uit zonder sleutel te openen
- WBBO 30 minuten
- WBBO 60 minuten
- Zelfsluitende deur v.z.v. vrijloodranger welke gekoppeld is op de rookmelder
- Gltr, Draagbare schuimblusser 6 liter
- Vluchtrouteaanduiding

BOUWKUNDIGE AFRICHTINGEN

- Gevelsteen, uitvoering volgens kleur- en materiaalstaat
- Isolatie, volgens EP-berekening
- Ytongwand
- Prefab beton, volgens constructeur
- Beton, volgens constructeur
- Hout skelet bouw, volgens constructeur

EVE Architecten B.V.  
Ernst Machstraat 2  
Postbus 115  
7440 AC Nijverdal  
T: 0548-65 69 50  
E: info@eve-bv.nl  
I: www.eve-bv.nl  
KvKnr.: 08098089



ALGEMEEN

Project

Plaza Residences  
Westergracht - Menno Simonsplein  
Haarlem

Opdrachtgever

Plaza Residences B.V.  
Zwolseweg 1  
7731 BC Ommen

Hoofdarchitect

ir. Edwin van Elk

Projectmanager

ing. Martijn Schulenburg

Bouwkundig tekenaar

ing. Harold Gerritsen Mulkes

TEKENING

Onderdeel

Brandcompartiment Kelder -1

Schaal

1:100

Formaat

A1 (594x841)

Datum getekend

23 april 2021

Status

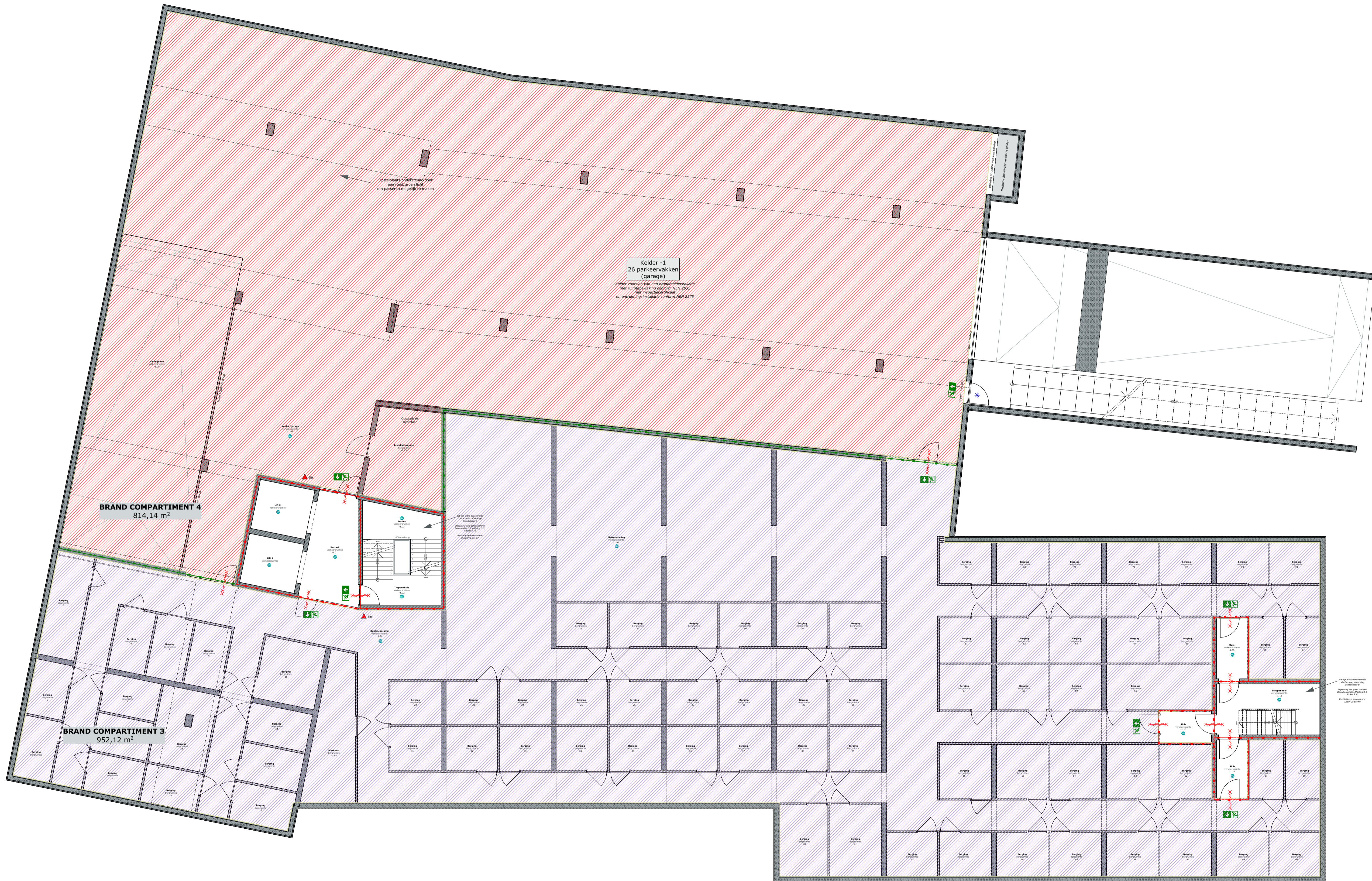
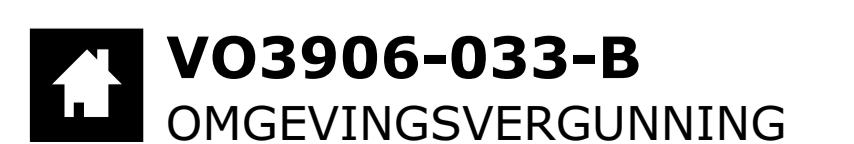
Definitief

Datum gewijzigd

28 mei 2021

Gecontroleerd

- (hoofd)architect
- collega
- projectmanager



LEGENDA

ALGEMEEN

1. Het ontwerp blijft te allen tijde eigendom van EVE Architecten B.V. Voor alle werkzaamheden van EVE Architecten B.V. is DNR 2011 van toepassing.
2. Alle wijzigingen dienen door EVE Architecten B.V. te worden goedgekeurd.
3. Het bouwen dient te geschieden overeenkomstig de eisen van het Bouwbesluit 2012, zoals deze luidt ten tijde van de indiening van de bouw aanvraag.
4. De constructie dient te worden uitgevoerd volgens de tekening en berekening van de constructeur.
5. De weerstand tegen bezijken van de hoofddragconstructie bedraagt 90 minuten.
6. Dit zijn bouwtekeningen en derhalve niet bestemd voor de uitvoering

IMPRESSIES

De tekeningen en afbeeldingen geven een impressie van het ontwerp. De werkelijke uitvoering en de werkelijke kleuren van gevels, schilderwerk en dakbedekking etc. kunnen afwijken. Aan deze tekeningen kunnen, ondanks alle zorgvuldigheid die is nagestreefd, géén rechten worden ontleend.

MAATVOERING EN INRICHTING

De maten op de tekening zijn circa-maten en zijn, tenzij anders aangegeven, in millimeters. Bij de maatvoering tussen de wanden is geen rekening gehouden met enige wandafwerking, zoals wandtegels en spulwerk. Daarnaast kunnen zich tijdens de bouw veranderingen voordoen die kunnen leiden tot maatverschillen. Op de tekening aangegeven meubilair en apparatuur dienen alleen ter oriëntatie.

SYMBOLLEN

- Meterkast
- Ruimte v.z.v. mechanische luchtvoering, positie n.t.b. door installateur
- Ruimte v.z.v. (mechanische) luchttoevoer, positie n.t.b. door installateur
- Mechanische gebalanceerde ventilatiebox
- Ventilatiebox
- Wp Warmtepomp
- B Bollervat
- vt Ventilatorooster / Suskast
- Ruimte v.z.v. rookmelder conform NEN 2555, positie n.t.b. door installateur
- Ruimte v.z.v. vloerverwarming
- hwa Hemelwaterafvoer
- Ruimte v.z.v. noodverlichting
- Deur van binnen uit zonder sleutel te openen
- WBDO 30 minuten
- WBDO 60 minuten
- Zelfsluitende deur v.z.v. vrijloopdranger welke gekoppeld is op de rookmelder
- 6ltr. Draagbare schuimblusser 6 liter
- Vluchtrouteaanduiding

BOUWKUNDIGE ARCKERINGEN

- Gevelsteen, uitvoering volgens kleur- en materiaalstaat
- Isolatie, volgens EP-berekening
- Ytongwand
- Prefab beton, volgens constructeur
- Beton, volgens constructeur
- Hout skelet bouw, volgens constructeur

EVE Architecten B.V.  
Ernst Machstraat 2  
Postbus 115  
7440 AC Nijverdal  
T: 0548-65 69 50  
E: info@eve-bv.nl  
I: www.eve-bv.nl  
KvKnr.: 08098089



ALGEMEEN

**Project**  
Plaza Residences  
Westergracht - Menno Simonsplein  
Haarlem

**Opdrachtgever**  
Plaza Residences B.V.  
Zwolseweg 1  
7731 BC Ommen

**Hoofdashitect**  
ir. Edwin van Elk

**Projectmanager**  
ing. Martijn Schuilenburg

**Bouwkundig tekenaar**  
ing. Harold Gerritsen Mulkes

TEKENING

**Onderdeel**  
Brandcompartiment Begane grond

**Schaal**  
1:100

**Formaat**  
A1 (594x841)

**Datum getekend**  
23 april 2021

**Status**  
Definitief

**Datum gewijzigd**  
28 mei 2021

Gecontroleerd

- (hoofd)architect
- collega
- projectmanager

VO3906-033-C  
OMGEVINGSVERGUNNING



# LEGENDA

## ALGEMEEN

1. Het ontwerp blijft te allen tijde eigendom van EVE Architecten B.V. Voor alle werkzaamheden van EVE Architecten B.V. is DNR 2011 van toepassing.
2. Alle wijzigingen dienen door EVE Architecten B.V. te worden goedgekeurd.
3. Het bouwen dient te geschieden overeenkomstig de eisen van het Bouwbesluit 2012, zoals deze luidt ten tijde van de indiening van de bouw aanvraag.
4. De constructie dient te worden uitgevoerd volgens de tekening en berekening van de constructeur.
5. De weerstand tegen bezijken van de hoofdconstructie bedraagt 90 minuten.
6. Dit zijn bouw aanvraagtekeningen en derhalve niet bestemd voor de uitvoering.

## IMPRESSIES

De tekeningen en afbeeldingen geven een impressie van het ontwerp. De werkelijke uitvoering en de werkelijke kleuren van gevels, schilderwerk en dakbedekkingen etc. kunnen afwijken. Aan deze tekeningen kunnen, ondanks alle zorgvuldigheid die is nastreefd, géén rechten worden ontleend.

## MAATVOERING EN INRICHTING

De maten op de tekening zijn circa-maten en zijn, tenzij anders aangegeven, in millimeters. Bij de maatvoering tussen de wanden is geen rekening gehouden met enige wandafwerking, zoals wandtegels en spulwerk. Daarnaast kunnen zich tijdens de bouw veranderingen voordoen die kunnen leiden tot maatverschillen. Op de tekening aangegeven meubilair en apparatuur dienen alleen ter oriëntatie.

## SYMBOLEN

- Meterkast
- Ruimte v.z.v. mechanische luchtvoeder, positie n.t.b. door installateur
- Ruimte v.z.v. (mechanische) luchttoevoer, positie n.t.b. door installateur
- Mechanische gebalanceerde ventilatiebox
- Ventilatie box
- Warttepomp
- Bollervat
- Ventilatorooster / Suskast
- Ruimte v.z.v. rookmelder conform NEN 2555, positie n.t.b. door installateur
- Ruimte v.z.v. vloerverwarming
- Hemelwaterafvoer
- Ruimte v.z.v. noodverlichting
- Deur van binnen uit zonder sleutel te openen
- WBDO 30 minuten
- WBDO 60 minuten
- Zelfsluitende deur v.z.v. vrijloofdranger welke gekoppeld is op de rookmelder
- 6ltr. Draagbare schuimblusser 6 liter
- Vluchtrouteaanduiding

## BOUWKUNDIGE ARCKERINGEN

- Gevelsteen, uitvoering volgens kleur- en materiaalstaat
- Isolatie, volgens EP-berekening
- Ytongwand
- Prefab beton, volgens constructeur
- Beton, volgens constructeur
- Hout skelet bouw, volgens constructeur

EVE Architecten B.V.  
Ernst Machstraat 2  
Postbus 115  
7440 AC Nijverdal  
T: 0548-65 69 50  
E: info@eve-bv.nl  
I: www.eve-bv.nl  
KvKnr.: 08098089



## ALGEMEEN

### Project

Plaza Residences  
Westergracht - Menno Simonszplein  
Haarlem

### Opdrachtgever

Plaza Residences B.V.  
Zwolseweg 1  
7731 BC Ommen

### Hoofdarkitect

ir. Edwin van Elk

### Projectmanager

ing. Martijn Schultenburg

### Bouwkundig tekenaar

ing. Harold Gerritsen Mulkes

## TEKENING

### Onderdeel

Brandcompartiment Verdieping 1

### Schaal

1:100

### Formaat

A1 (594x841)

### Datum getekend

23 april 2021

### Status

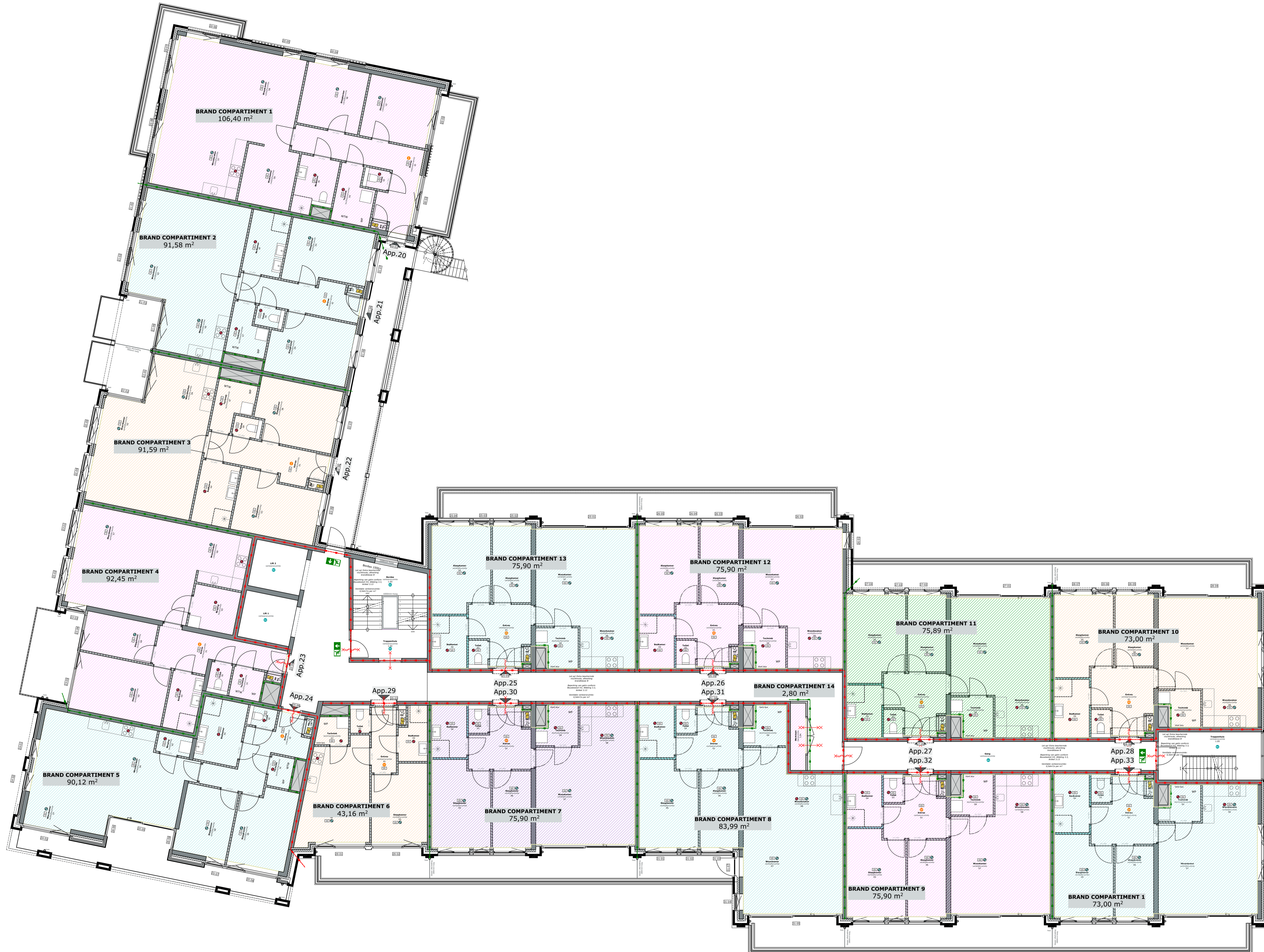
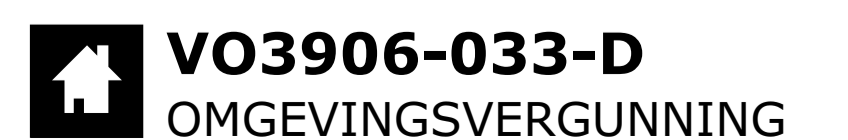
Definitief

### Datum gewijzigd

28 mei 2021

### Gecontroleerd

- (hoofd)architect
- collega
- projectmanager



# LEGENDA

## ALGEMEEN

- Het ontwerp blijft te allen tijde eigendom van EVE Architecten B.V. Voor alle werkzaamheden van EVE Architecten B.V. is DNR 2011 van toepassing.
- Alle wijzigingen dienen door EVE Architecten B.V. te worden goedgekeurd.
- Het bouwen dient te geschieden overeenkomstig de eisen van het Bouwbesluit 2012, zoals deze luidt ten tijde van de indiening van de bouw aanvraag.
- De constructie dient te worden uitgevoerd volgens de tekening en berekening van de constructeur.
- De weerstand tegen bezijken van de hoofdconstructie bedraagt 90 minuten.
- Dit zijn bouwtekeningen en derhalve niet bestemd voor de uitvoering.

## IMPRESSIES

De tekeningen en afbeeldingen geven een impressie van het ontwerp. De werkelijke uitvoering en de werkelijke kleuren van gevels, schilderwerk en dakbedekking etc. kunnen afwijken. Aan deze tekeningen kunnen, ondanks alle zorgvuldigheid die is nastreefd, géén rechten worden ontleend.

## MAATVOERING EN INRICHTING

De maten op de tekening zijn circa-maten en zijn, tenzij anders aangegeven, in millimeters. Bij de maatvoering tussen de wanden is geen rekening gehouden met enige wandafwerking, zoals wandtegels en spuitwerk. Daarnaast kunnen zich tijdens de bouw veranderingen voordoen die kunnen leiden tot maatverschillen. Op de tekening aangegeven meubilair en apparatuur dienen alleen ter oriëntatie.

## SYMBOLEN

- Meterkast
- Ruimte v.z.v. mechanische luchtvoering, positie n.t.b. door installateur
- Ruimte v.z.v. (mechanische) luchttoevoer, positie n.t.b. door installateur
- Mechanische gebalanceerde ventilatiebox
- Ventilatie box
- Wp
- B
- vt
- Ruimte v.z.v. rookmelder conform NEN 2555, positie n.t.b. door installateur
- Ruimte v.z.v. vloerverwarming
- hwa
- Ruimte v.z.v. noodverlichting
- \*
- - - - - WDBBO 30 minuten
- - - - - WDBBO 60 minuten
- X
- ▲ 6ltr.
- V

## BOUWKUNDIGE ARCKERINGEN

- Gevelsteen, uitvoering volgens kleur- en materiaalstaat
- Isolatie, volgens EP-berekening
- Ytongwand
- Prefab beton, volgens constructeur
- Beton, volgens constructeur
- Hout skelet bouw, volgens constructeur

EVE Architecten B.V.  
Ernst Machstraat 2  
Postbus 115  
7440 AC Nijverdal  
T: 0548-65 69 50  
E: info@eve-bv.nl  
I: www.eve-bv.nl  
KvKnr.: 08098089



## ALGEMEEN

### Project

Plaza Residences  
Westergracht - Menno Simonszplein  
Haarlem

### Opdrachtgever

Plaza Residences B.V.  
Zwolseweg 1  
7731 BC Ommen

### Hoofdarhitect

ir. Edwin van Elk

### Projectmanager

ing. Martijn Schultenburg

### Bouwkundig tekenaar

ing. Harold Gerritsen Mulkes

## TEKENING

### Onderdeel

Brandcompartiment Verdieping 2

### Schaal

1:100

### Formaat

A1 (594x841)

### Datum getekend

23 april 2021

### Status

Definitief

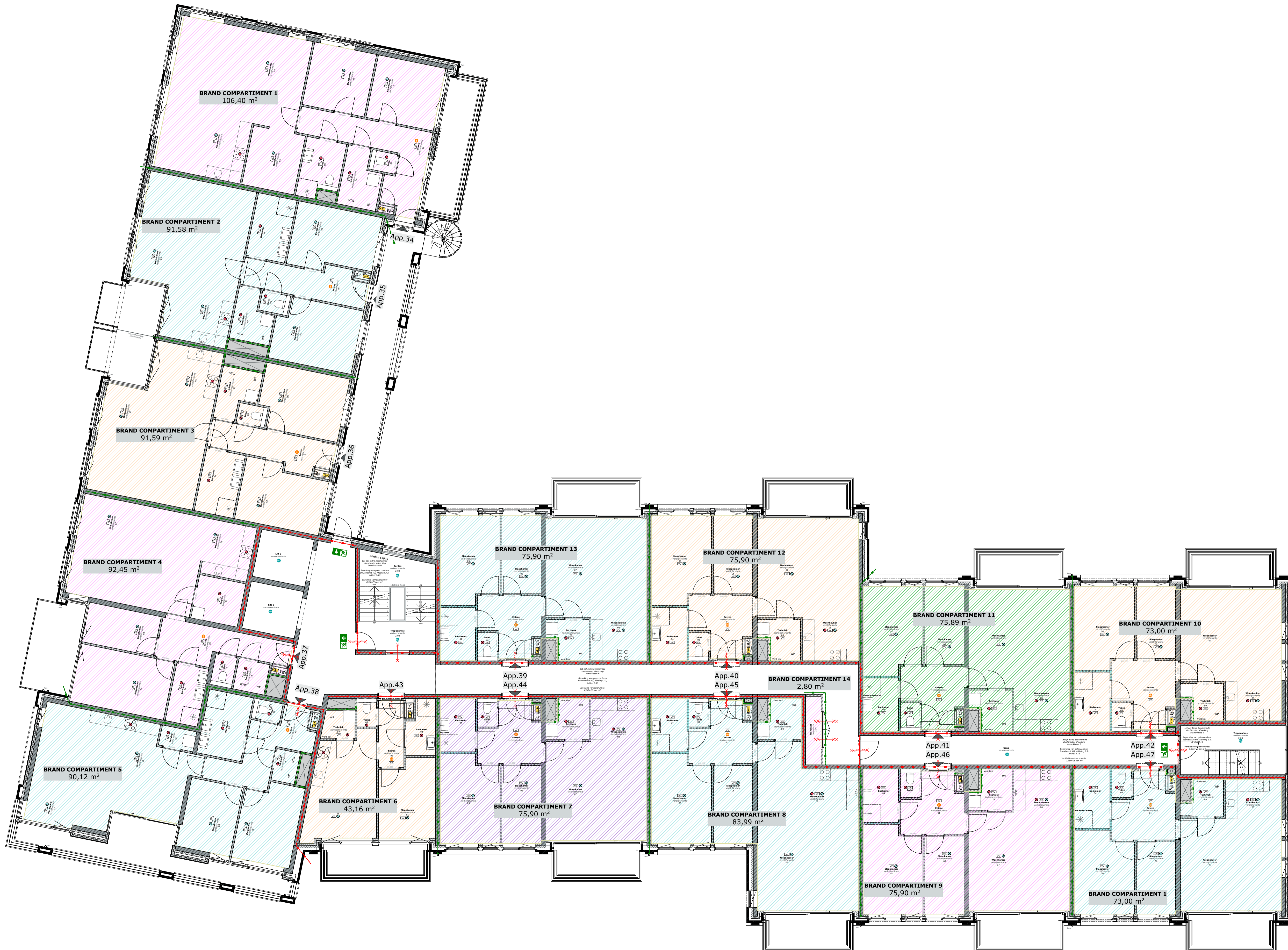
### Datum gewijzigd

28 mei 2021

### Gecontroleerd

- (hoofd)architect
- collega
- projectmanager

**VO3906-033-E**  
OMGEVINGSVERGUNNING



# LEGENDA

## ALGEMEEN

- Het ontwerp blijft te allen tijde eigendom van EVE Architecten B.V. Voor alle werkzaamheden van EVE Architecten B.V. is DNR 2011 van toepassing.
- Alle wijzigingen dienen door EVE Architecten B.V. te worden goedgekeurd.
- Het bouwen dient te geschieden overeenkomstig de eisen van het Bouwbesluit 2012, zoals deze luidt ten tijde van de indiening van de bouw aanvraag.
- De constructie dient te worden uitgevoerd volgens de tekening en berekening van de constructeur.
- De weerstand tegen bezijken van de hoofdconstructie bedraagt 90 minuten.
- Dit zijn bouw aanvraagtekeningen en derhalve niet bestemd voor de uitvoering.

## IMPRESSIES

De tekeningen en afbeeldingen geven een impressie van het ontwerp. De werkelijke uitvoering en de werkelijke kleuren van gevels, schilderwerk en dakbedekking etc. kunnen afwijken. Aan deze tekeningen kunnen, ondanks alle zorgvuldigheid die is nastreefd, géén rechten worden ontleend.

## MAATVOERING EN INRICHTING

De maten op de tekening zijn circa-maten en zijn, tenzij anders aangegeven, in millimeters. Bij de maatvoering tussen de wanden is geen rekening gehouden met enige wandafwerking, zoals wandtegels en spuitwerk. Daarnaast kunnen zich tijdens de bouw veranderingen voordoen die kunnen leiden tot maatverschillen. Op de tekening aangegeven meubilair en apparatuur dienen alleen ter oriëntatie.

## SYMBOLEN

- Meterkast
- Ruimte v.z.v. mechanische luchtvoeder, positie n.t.b. door installateur
- Ruimte v.z.v. (mechanische) luchttoevoer, positie n.t.b. door installateur
- Mechanische gebalanceerde ventilatiebox
- Ventilatie box
- Warttepomp
- Bollervat
- Ventilatorooster / Suskast
- Ruimte v.z.v. rookmelder conform NEN 2555, positie n.t.b. door installateur
- Ruimte v.z.v. vloerverwarming
- Hemelwaterafvoer
- Ruimte v.z.v. noodverlichting
- Deur van binnen uit zonder sleutel te openen
- WBDO 30 minuten
- WBDO 60 minuten
- Zelfsluitende deur v.z.v. vrijloopdrager welke gekoppeld is op de rookmelder
- 6ltr. Draagbare schuimblusser 6 liter
- Vluchtrouteaanduiding

## BOUWKUNDIGE ARCKERINGEN

- Gevelsteen, uitvoering volgens kleur- en materiaalstaat
- Isolatie, volgens EP-berekening
- Ytongwand
- Prefab beton, volgens constructeur
- Beton, volgens constructeur
- Hout skelet bouw, volgens constructeur

EVE Architecten B.V.  
Ernst Machstraat 2  
Postbus 115  
7440 AC Nijverdal  
T: 0548-65 69 50  
E: info@eve-bv.nl  
I: www.eve-bv.nl  
KvKnr.: 08098089



## ALGEMEEN

### Project

Plaza Residences  
Westergracht - Menno Simonszplein  
Haarlem

### Opdrachtgever

Plaza Residences B.V.  
Zwolseweg 1  
7731 BC Ommen

### Hoofdarkitect

ir. Edwin van Elk

### Projectmanager

ing. Martijn Schultenburg

### Bouwkundig tekenaar

ing. Harold Gerritsen Mulkes

## TEKENING

### Onderdeel

Brandcompartiment Verdieping 3

### Schaal

1:100

### Formaat

A1 (594x841)

### Datum getekend

23 april 2021

### Status

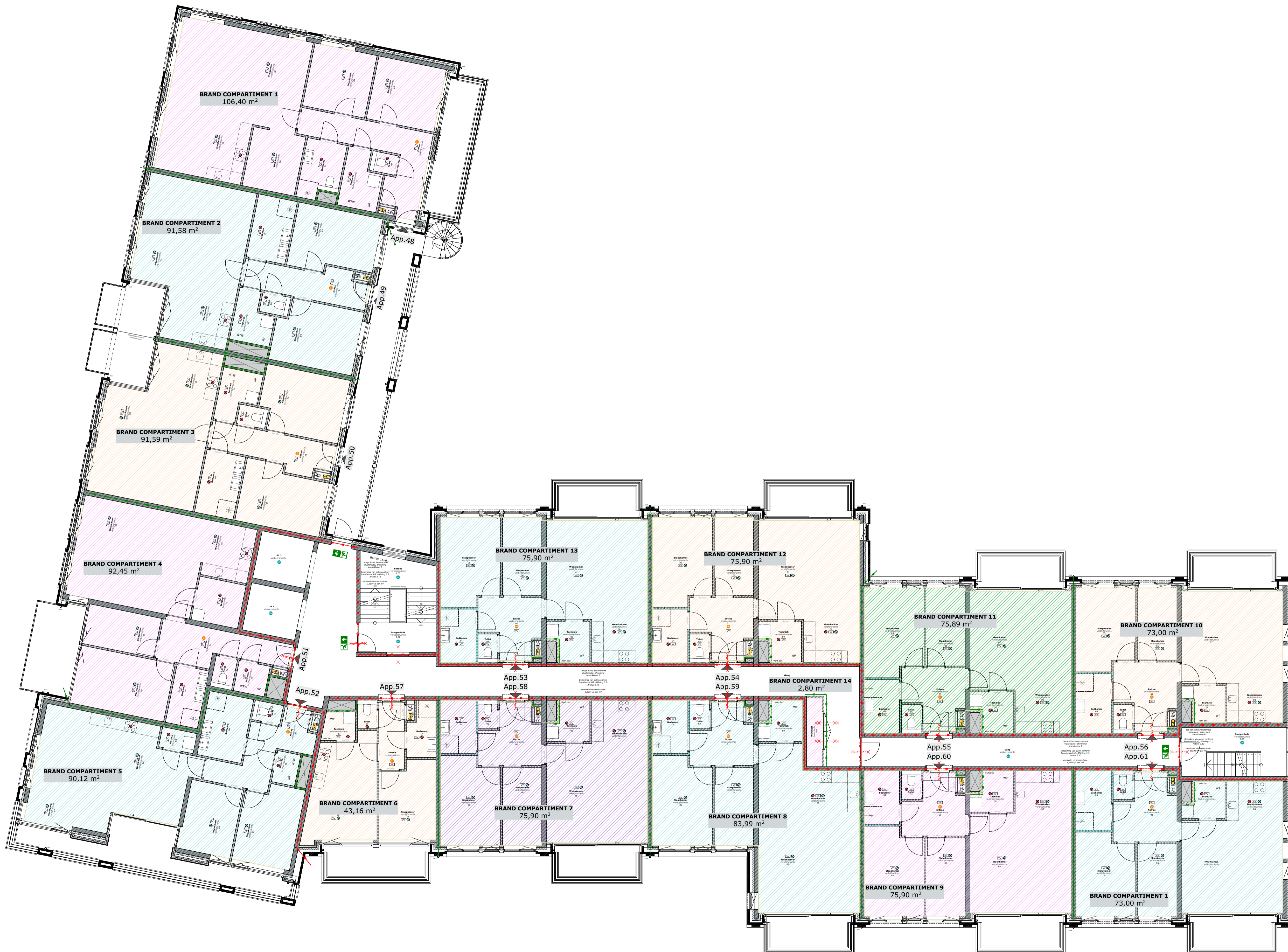
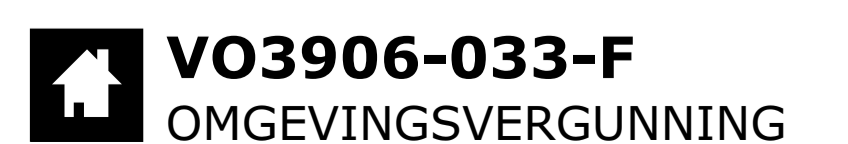
Definitief

### Datum gewijzigd

28 mei 2021

## Gecontroleerd

- (hoofd)architect
- collega
- projectmanager



# LEGENDA

## ALGEMEEN

- Het ontwerp blijft te allen tijde eigendom van EVE Architecten B.V. Voor alle werkzaamheden van EVE Architecten B.V. is DNR 2011 van toepassing.
- Alle wijzigingen dienen door EVE Architecten B.V. te worden goedgekeurd.
- Het bouwen dient te geschieden overeenkomstig de eisen van het Bouwbesluit 2012, zoals deze luidt ten tijde van de indiening van de bouw aanvraag.
- De constructie dient te worden uitgevoerd volgens de tekening en berekening van de constructeur.
- De weerstand tegen bezijken van de hoofdconstructie bedraagt 90 minuten.
- Dit zijn bouwtekeningen en derhalve niet bestemd voor de uitvoering.

## IMPRESSIES

De tekeningen en afbeeldingen geven een impressie van het ontwerp. De werkelijke uitvoering en de werkelijke kleuren van gevels, schilderwerk en dakbedekkingen etc. kunnen afwijken. Aan deze tekeningen kunnen, ondanks alle zorgvuldigheid die is nastreefde, géén rechten worden ontleend.

## MAATVOERING EN INRICHTING

De maten op de tekening zijn circa-maten en zijn, tenzij anders aangegeven, in millimeters. Bij de maatvoering tussen de wanden is geen rekening gehouden met enige wandafwerking, zoals wandtegels en spulwerk. Daarnaast kunnen zich tijdens de bouw veranderingen voordoen die kunnen leiden tot maatverschillen. Op de tekening aangegeven meubilair en apparatuur dienen alleen ter oriëntatie.

## SYMBOLEN

- Meterkast
- Ruimte v.z.v. mechanische luchtvoering, positie n.t.b. door installateur
- Ruimte v.z.v. (mechanische) luchttoevoer, positie n.t.b. door installateur
- Mechanische gebalanceerde ventilatiebox
- Ventilatie box
- Wap
- B
- vt
- Ruimte v.z.v. rookmelder conform NEN 2555, positie n.t.b. door installateur
- VV
- hwa
- Ruimte v.z.v. noodverlichting
- \*
- - - - - WBDO 30 minuten
- - - - - WBDO 60 minuten
- X
- ▲ 6ltr.
- V

## BOUWKUNDIGE ARCKERINGEN

- Gevelsteen, uitvoering volgens kleur- en materiaalstaat
- Isolatie, volgens EP-berekening
- Ytongwand
- Prefab beton, volgens constructeur
- Beton, volgens constructeur
- Hout skelet bouw, volgens constructeur

EVE Architecten B.V.  
Ernst Machstraat 2  
Postbus 115  
7440 AC Nijverdal  
T: 0548-65 69 50  
E: info@eve-bv.nl  
I: www.eve-bv.nl  
KvKnr.: 08098089



## ALGEMEEN

### Project

Plaza Residences  
Westergracht - Menno Simonszplein  
Haarlem

### Opdrachtgever

Plaza Residences B.V.  
Zwolseweg 1  
7731 BC Ommen

### Hoofdartitect

ir. Edwin van Elk

### Projectmanager

ing. Martijn Schultenburg

### Bouwkundig tekenaar

ing. Harold Gerritsen Mulkes

## TEKENING

### Onderdeel

Brandcompartiment Verdieping 4

### Schaal

1:100

### Formaat

A1 (594x841)

### Datum getekend

23 april 2021

### Status

Definitief

### Datum gewijzigd

28 mei 2021

### Gecontroleerd

- (hoofd)architect
- collega
- projectmanager

**VO3906-033-G**  
OMGEVINGSVERGUNNING

